

# SERIA C7000



DEUTZ-FAHR  
C7205 - C7205 TS - C7205 TSB  
C7206 - C7206 TS - C7206 TSB





WYPOSAŻENIE, JAKOŚĆ,  
I WYDAJNOŚĆ  
W KOMBAJNIE ZNANEJ,  
SPRAWDZONEJ MARKI Z  
WIELOLETNIĄ HISTORIĄ



## NADZWYCZAJNA WYDAJNOŚĆ I TRWAŁOŚĆ.

Eleganckie wzornictwo i całkowicie nowy wygląd. Nowa seria kombajnów C7000 posiada nowoczesne wzornictwo opracowane wspólnie z biurem projektowym Giugiaro Design. Stylistyka jest wyrazem technologicznej dominacji marki DEUTZ-FAHR – gwarancji doskonałej wydajności zbioru oraz najwyższej jakości ziarna i słomy. Wszystko to poparte 100-letnim doświadczeniem i nieprzerwanym postępowaniem w projektowaniu sprzętu żniwnego. Nowe kombajny zbożowe Deutz-Fahr serii C7000 świetnie spisują się w trudnych warunkach, zapewniają znakomitą wydajność i jakość młócenia w każdej sytuacji, z każdego rodzaju plonem. Kombajny serii C7000 napędzane są silnikami Deutz T4i, łączącymi doskonale osiągi z najniższym w tej klasie zużyciem paliwa, co było możliwe dzięki zastosowaniu technologii oczyszczania spalin SCR z płynem AdBlue®. Połączenie wszystkich wymienionych cech czyni z kombajnów zbożowych serii C7000 doskonałe rozwiązanie we wszystkich możliwych warunkach eksploatacyjnych. Doskonałą jakość czyszczenia zapewniają opracowane i sprawdzone

w kombajnach DEUTZ-FAHR rozwiązania takie jak: duży podsiewacz, wentylator turbinowy, duże sita oraz nowatorski system DGR (Double Grain Return). Wszystkie te rozwiązania można odnaleźć w kombajnie serii C7000. Zapewniająca doskonałą widoczność i wyjątkową wygodę kabina Commander Cab V, wyposażona w oświetlenie robocze najnowszej generacji, sprawia że najnowsze kombajny DEUTZ-FAHR wyróżniają się spośród wielu innych tego typu konstrukcji. By osiągnąć niezrównane osiągi i niezawodność oraz najwyższe w tej klasie wyniki w trakcie zbioru plonów, każdy detal nowych kombajnów serii C7000 został opracowany z myślą o najwyższej jakości i wydajności zbioru zarówno ziarna, jak i słomy. Oferta wyposażenia obejmuje również napęd gąsienicowy, dzięki któremu jeszcze bardziej zwiększa się uniwersalność kombajnu serii C7000. Gąsienice o innowacyjnej, zaawansowanej technologicznie konstrukcji, pozwalają na wykonywanie prac z wysoką wydajnością w trudnym terenie oraz redukują ugniatanie gleby. Już dziś przekonaj się o wyższości nowych kombajnów zbożowych Deutz-Fahr serii C7000!



PERFEKCYJNIE CIĘCIE ORAZ  
OPTYMALNY PRZEPŁYW MASY.



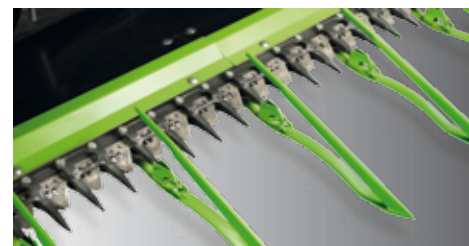
Planetary napęd kosy: precyzyjne cięcie w każdych warunkach.



Przeñośnik ślimakowy z palcami na całej szerokości dla zapewnienia najlepszego przepływu masy.



Płozy pod hederem zapewniają precyzyjne kopiowanie terenu po którym porusza się kombajn.



Naprzemiennie montowane noże zwiększają precyzję i szybkość cięcia w każdych warunkach.



Zestaw do zbioru rzepaku montowany na klasycznym hederze zwiększa wszechstronność kombajnu.



Heder do zbioru słonecznika pozwala na skuteczny i wydajny zbiór plonu.

## NAPĘD KOSY SCHUMACHER EASY CUT II.

Dzięki przekładni planetarnej umożliwiającej cięcie z bardzo dużą częstotliwością (1220 razy na minutę), napęd kosy Schumacher Easy Cut II zapewnia precyzyjne koszenie. Cechują go również znakomite osiągi oraz najwyższa jakość koszenia, nawet w przypadku zbóż zielonych, leżących oraz plonu o dużej gęstości zasiewu. Innowacyjny układ opcjonalny z rolkami prowadzącymi listwę pozwala utrzymywać ostrze perfekcyjnie prosto, zmniejszając przy tym drgania, zużycie mechaniczne i straty mocy. Kombajny zbożowe DEUTZ-FAHR to nowoczesne podzespoły zapewniające najlepsze parametry eksploatacyjne.

## AUTOCONTROL I MOTOWIDŁA.

System AUTOCONTROL koryguje położenie hедера, umożliwiając precyzyjne dopasowanie jego pozycji do konturu terenu we wszystkich warunkach. System AUTOCONTROL przy pomocy trzech różnych czujników pozwala zachować stałą wysokość koszenia, pozycję

poprzącną hедера oraz nacisk na podłoże: kombajnista szybko ustawia parametry w kabinie zgodnie z potrzebami, resztę system wykonuje automatycznie. Motowidła wyposażono w sześć listew, każda z nich posiada zestaw wytrzymałych, wykonanych z elastycznego plastiku palców, które można ustawiać pod wybranym kątem i osobno wymieniać w celu ułatwienia konserwacji. Motowidła są zmontowane na ramionach przesuwanych na teflonowych prowadnicach (w celu szybkiego i precyzyjnego ustawienia nachylenia palców). Istnieje również możliwość łatwego ustawienia ich w pozycji pionowej lub poziomej, co pozwala na idealne dostosowanie do różnych plonów i warunków zbioru.

## WYPOSAŻENIE SPECJALNE.

Stoły hederów DEUTZ-FAHR zaprojektowano z myślą o maksymalnej uniwersalności. Możliwy jest montaż zestawów do zbioru słonecznika i rzepaku, co pozwala na wydłużenie okresu użytkowania kombajnu.



TECHNOLOGIA, KTÓRA  
GWARANTUJE NAJLEPSZĄ  
SKUTECZNOŚĆ ZBIORU W  
KAŻDYCH WARUNKACH.



Przebieg pochły z dużym kanałem dolotowym pozwala na przenoszenie dużej ilości masy.



Regulowany kąt natarcia kosi dla doskonałego kopiowania terenu.



System Balance odpowiada za regulację położenia kombajnu i pozwala kompensować poprzeczne nachylenie terenu do 20% oraz wzdłużne do 6%.



Zarówno oś w wersji standard jak i Balance przenosi obciążenie do 25 ton, co zapewnia dużą wytrzymałość w pracach w każdym terenie.



30" NAPĘD GĄSIENICOWY.

## DETAILE, KTÓRE CZYNIĄ C7000 DOSKONAŁYM KOMBAJNEM.

Specjalnie z myślą o kombajnach serii C7000, DEUTZ-FAHR opracował nowoczesny system omłotu, wyznaczający nowe standardy w tej klasie kombajnów. Solidny, niezawodny i niezwykle wydajny układ zapewnia delikatne młócenie ziarna. W efekcie uzyskano doskonałą jakość zbioru plonu. Ze względu na to, że duża część procesu oddzielania ziaren odbywa się już na klepisku, zredukowano obciążenie wytrząsaczy, co zwiększyło wydajność ogólną kombajnu.

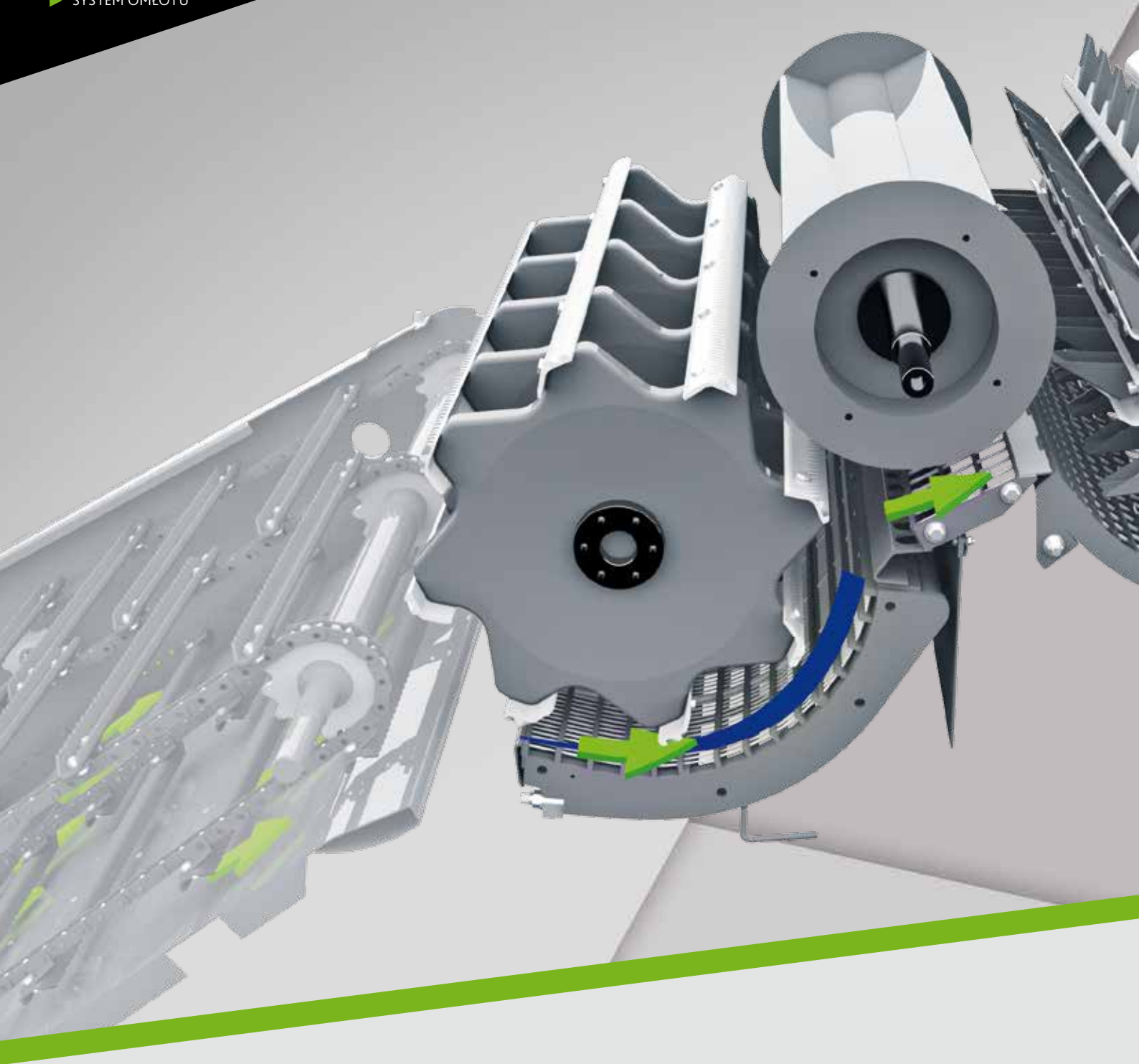
## SYSTEM BALANCE.

Kombajny serii C7000 TSB mogą w pełni wydajnie pracować na zboczach. System Balance opracowany przez DEUTZ-FAHR utrzymuje kombajn w poziomie kompensując nachylenie poprzeczne terenu do 20% oraz wzdłużne do 6%. Oznacza to najlepsze młócenie oraz czyszczenie plonu w pracach w każdym terenie. Masa podawana jest równo na

całej szerokości roboczej kombajnu. System BALANCE aktywowany jest przyciskiem w kabinie, jednocześnie operator może manualnie regulować położenie kombajnu.

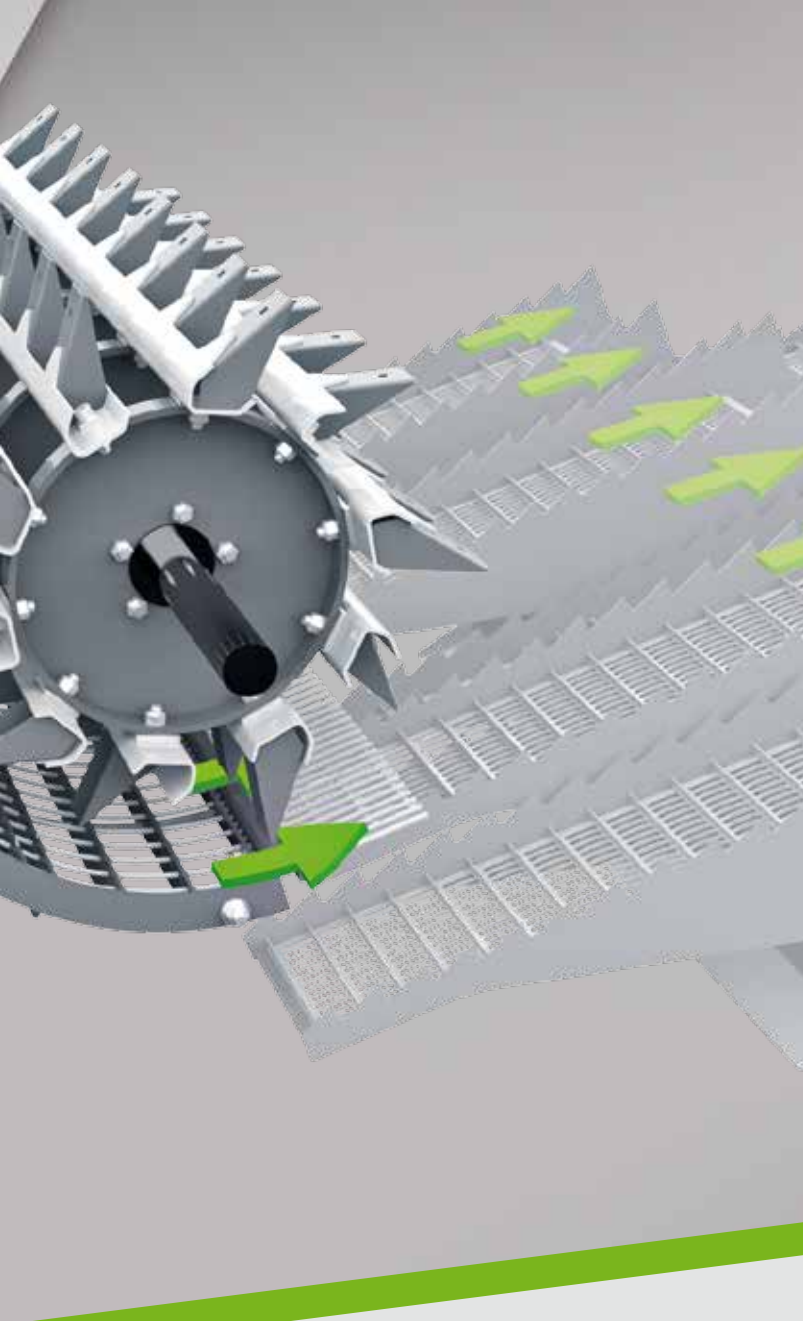
## NAPĘD GĄSIENICOWY.

Napęd gąsienicowy to duża powierzchnia styku kombajnu z glebą oraz małe ugniatanie gleby. Nowe 30" gąsienice z powrotem radzą sobie w pracach w najtrudniejszym terenie. Samo-czyszczące gąsienice posiadają bieżnik o specjalnym kształcie, ułatwiający poruszanie się także w trakcie jazdy po drogach. Nowy, wymienny z klasycznymi kołami napęd pozwalają na jazdę kombajnu z jego prędkością maksymalną, jednocześnie zapewniają kompaktowe gabaryty kombajnu: szerokość tylko 3,50 metra oraz wysokość 4,00 metrów. Kombajny serii C7000 mogą w pełni sprawnie poruszać się po drogach publicznych w trakcie przejazdów pomiędzy kolejnymi polami.



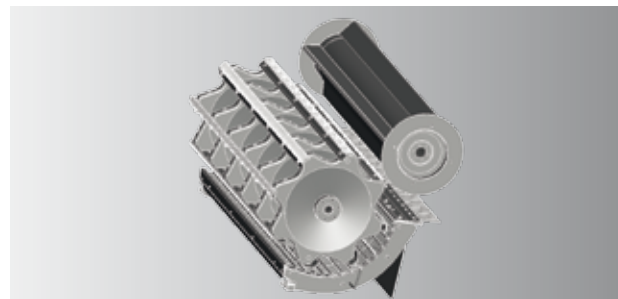
SYSTEM ODPOWIEDNI DO  
WSZYSTKICH POTRZEB.





## WYDAJNY SYSTEM OMŁOTU.

Specjalnie z myślą o kombajnach serii C7000, DEUTZ-FAHR opracował nowoczesny system omłotu. Solidny, niezawodny i niezwykle wydajny układ zapewnia delikatne młócenie. Duży bęben młócający o średnicy 600 mm ma szerokość 1,27 m w modelach 5-klawiszowych (C7205 TS, C7205 TSB) oraz 1,52 m w 6-klawiszowych (C7206 TS, C7206 TSB). Oba modele wyposażono w bęben z ośmioma listwami (montowanych śrubami dla zapewnienia szybkiej i łatwej wymiany). Wszechstronność kombajnów serii C7000 zwiększa opcjonalne klepisko segmentowe, zaprojektowane specjalnie z myślą o umożliwieniu szybkiej zmiany i przezbroyenia kombajnu do zbioru innego rodzaju plonu: segmenty klepiska można z łatwością wyjąć przez otwór chwytacza kamieni i zastąpić je segmentami odpowiednimi do innego rodzaju roślin. Klepisko posiada 15 listew, duży kąt opasania wynoszący 121°, pozwala na uzyskanie doskonałej wydajności młócenia i separacji. Bęben młócający wyposażony jest w wytrzymałą przekładnię o regulowanych elektronicznie obrotach w zakresie od 420 do 1250 obr./min, co pozwala wybrać operatorowi najlepszą prędkość dla danego plonu. W przypadku szczególnie delikatnych plonów dostępny jest dodatkowy reduktor, który można łatwo zamontować do bębna młócającego. Układ zmniejsza prędkość obrotową ze standardowego zakresu 420 – 1250 obr./min do zakresu 210 – 625 obr./min. Duża powierzchnia, długość i wysokie stopnie wytrząsaczy zapewniają efektywne oddzielanie ziaren od słomy, otwarta konstrukcja poprawia przepływ masy w warunkach

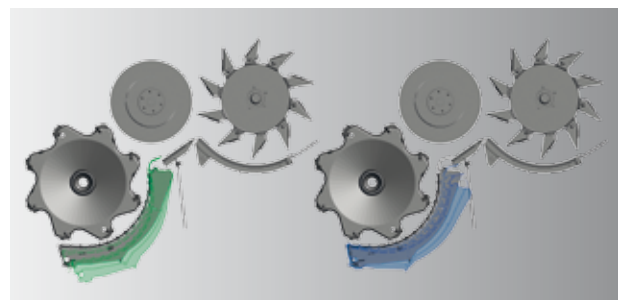


### BĘBEN MŁÓCĄCY, KLEPISKO I ODRZUTNIK SŁOMY.

Duży bęben młócający o średnicy 600 mm i szerokości 1,27 metra w modelach 5-klawiszowych oraz 1,52 metra w 6-klawiszowych, duży kąt opasania klepiska wynoszący 121° zapewniają perfekcyjne młócenie w każdych warunkach.

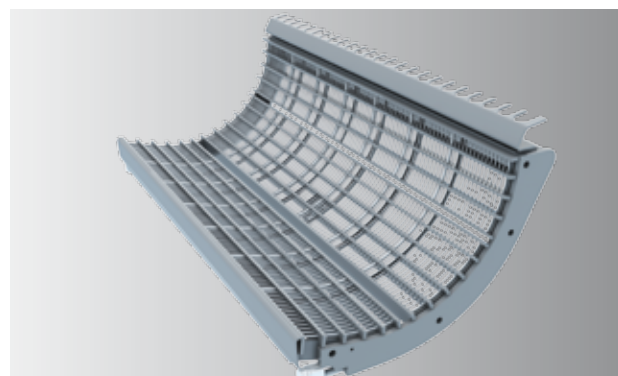
### TURBO-SEPARATOR (zdjęcie z lewej).

Drugi bęben młócający za odrzutnikiem słomy zwiększa wydajność zbioru w trudnych warunkach.



### REGULACJA KLEPISKA.

Szczelina pomiędzy klepiskiem i bębniem młócającym regulowana jest elektronicznie, niezależnie na wejściu i wyjściu co gwarantuje najlepszą skuteczność omłotu.



### KLEPISKO SEGMENTOWE

Klepisko odpowiednie do zbioru wielu różnych plonów z najwyższą wydajnością.

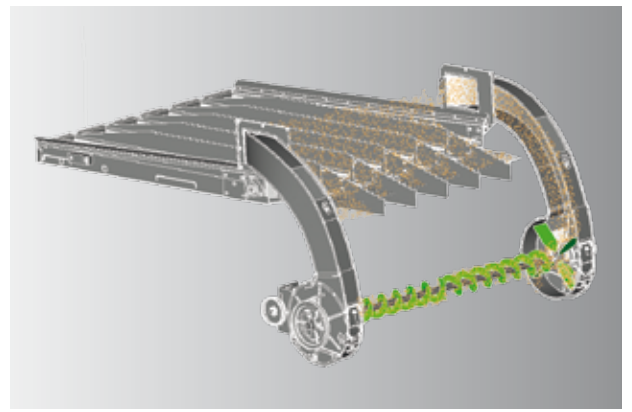
dużej wilgotności. Pierwsza część wytrząsaczy (4 w modelach C7206 i 5 w modelach C7205) jest wyższa, dla spowolnienia przepływu masy podawanej z układu młócającego i poprawy wydajności separacji.

### TURBO-SEPARATOR.

Modele C7200 TS wyposażone są w turbo-separator o średnicy 600 mm z dziesięcioma zębatymi listwami, który zwiększający wydajność kombajnu nawet o 20%. Układ zwiększa powierzchnię separacji do 0,81 m<sup>2</sup> w przypadku wersji z 5 wytrząsaczami lub 0,97 m<sup>2</sup> w przypadku wersji z 6 wytrząsaczami. Turbo-separator może być regulowany elektronicznie w pięciu położeniach (w zakresie od 25 do 65 mm) i pracować z dwoma różnymi prędkościami: 775 obr./min dla plonów o mniejszym ziarnie oraz 410 obr./min o cięższym ziarnie.



SKUTECZNE CZYSZCZENIE,  
MINIMALNE STRATY.



System DGR z zabezpieczeniem przed przeciążeniem.  
System z dwoma mini-młocarniami (DGR) pracuje z dwoma prędkościami roboczymi wybieranymi w zależności od rodzaju plonu.



Opcjonalnie, kombajny C7000 wyposażone są w sterowany elektrycznie układ regulacji sit.

## TECHNOLOGIA SEPARACJI NAJWYŻSZA CZYSTOŚĆ PŁONU W KOMBAJNIE DEUTZ-FAHR.

Kombajn zbożowy Deutz-Fahr to maszyna, która jest w pełni bezkompromisowa: KOMBAJNY DEUTZ-FAHR serii C7000 oferują wysokowydajną technologię oczyszczania i separacji ziarna. Duża powierzchnia wytrząsaczy w modelach 5-cio lub 6-cio klawiszowych (długość do 1,52 metra i powierzchnia czyszczenia do 7,60 m<sup>2</sup>) zapewnia najlepsze warunki separacji ziarna. The Duża powierzchnia, długość i wysokie stopnie wytrząsaczy zapewniają efektywne oddzielanie ziaren od słomy, otwarta konstrukcja poprawia przepływ masy w warunkach dużej wilgotności. Pierwsza część wytrząsaczy (4 w modelach C7206 i 5 w modelach C7205) jest wyższa, dla spowolnienia przepływu masy podawanej z układu młócego i poprawy wydajności separacji. Układ mocowany jest na specjalnych, hermetycznie uszczelnionych, bezobsługowych łożyskach, które redukują hałas i straty mocy, a także zwiększają żywotność

wał i wytrząsaczy. W celu uzyskania jeszcze lepszej wydajności, wytrząsacze mogą zostać wyposażone w specjalne zęby, dzięki którym masa podawana na podsiewacz jest odpowiednio uformowana. Duża powierzchnia sit (5,28 m<sup>2</sup> w modelach C7205 i 6,32 m<sup>2</sup> w modelach C7206), wentylator turbinowy z 44 łopatkami zapewnia dużą czystość ziarna podawanego do zbiornika kombajnu. Powietrze podawane jest na całej szerokości roboczej kombajnu. Dodatkową zaletą jest duża ilość łopatek wentylatora, dzięki temu powietrze nie pulsuje. Ciągły strumień powietrza regulowany jest z wnętrza kabiny, co pozwala operatorowi na jego dostosowanie do rodzaju zbieranego plonu. Kombajny C7000 wyposażono w opracowany przez DEUTZ-FAHR system DGR z dwoma mini-młocarniami po dwóch stronach kombajnu. Mini-młocarnie wyposażono w wymienne tarki montowane na obudowach każdej z nich, które mają za zadanie dodatkową separację niedomtotów.



WYSOKA JAKOŚĆ SŁOMY I  
ZBIERANEGO ZIARNA  
W PARZE Z WYSOKĄ  
WYDAJNOŚCIĄ.



**SIECZKARNIA.**  
Sieczkarnię słomy wyposażono w regulowane elektrycznie kierownice zapewniający precyzyjny rozrzut materiału.



**WYŁADUNEK.**  
System szybkiego wyładunku ziarna ze zbiornika.



**WSKAŹNIK NAPEŁNIENIA ZBIORNIKA.**  
Okienko w kabinie operatora pozwala na sprawdzenie poziomu ziarna w zbiorniku.



**ZBIORNIK ZIARNA.**  
Ogromna pojemność i szybki wyładunek.

## NAJWYŻSZA WYDAJNOŚĆ. SIECZKARNIA SŁOMY.

Odrzutnik plew, tak jak sieczkarnia, został zaprojektowany do rozdzielania materiału nawet na najszerzym stole hедера w celu perfekcyjnego mieszania siekanego materiału. Modele C7205 (z 5 wytrząsaczami) wyposażono w zbiornik na ziarno o pojemności 8500 litrów, natomiast modele C7206 (z 6 wytrząsaczami) mają zbiornik o pojemności 9500 litrów. Zbiornik napełniany jest przez podnośnik ślimakowy, minimalizujący uszkodzenia ziarna, jak również zapewniający optymalne rozłożenie zebranego plonu w zbiorniku. Napełnienie zbiornika można obserwować przez okno kabiny, natomiast jakość młócenia może zostać sprawdzona przez zewnętrzną klapę próbkowania ziarna. Dwa czujniki w zbiorniku aktywują kontrolkę oraz sygnał ostrzegawczy w kabinie, który informuje operatora o napełnieniu zbiornika. Szybkość wyładunku

wynosząca 90 l/min zapewnia błyskawiczne usuwanie zawartości zbiornika. Prędkość ta może być regulowana za pomocą specjalnych deflektorów w zbiorniku, znajdujących się w pobliżu przenośnika ślimakowego układu wyładowczego. Wysoko osadzony wylot rury (4,5 m) pozwala na opróżnianie zbiornika nawet podczas jazdy i na łatwe podawanie zebranego plonu nawet na wysokie przyczepy. Długość rury wyładowczej (5 – 5,6 lub 6 m) i duży zakres jej ruchu (110 stopni) sprawia, że kombajn C7000 może pracować z szerokimi hederami. Otwarcie i zamknięcie rury wyładowczej sterowane jest z kabiny przez panel Commander Control. Reflektor na końcu rury wyładowczej ułatwia obsługę mechanizmu wyładunku ziarna w trakcie prac prowadzonych w nocy.



NIESAMOWITA WYDAJNOŚĆ  
PRZY NISKICH KOSZTACH  
EKSPLOATACJI I OBSŁUGI.



POMPA O ZMIENNEJ WYDAJNOŚCI.  
Pompa przymocowana bezpośrednio do wału silnika.



MOCNE SILNIKI DEUTZ 6,1 ORAZ 7,8 LITRA.  
Silniki zaprojektowane z myślą o najwyższej wydajności i najlepszych parametrach.

## WYSOKA WYDAJNOŚĆ. SILNIK I HYDRAULIKA.

Nowoczesne silniki DEUTZ 4V, Common Rail są perfekcyjnym rozwiązaniem do tak specyficznych zastosowań i łączą w sobie moc nadzwyczajnej wydajności, pozwalającej osiągnąć doskonałe wyniki młócenia, z optymalnym poziomem zużycia paliwa i produktywnością. Modele C7205 są wyposażone w silniki 6-cylindrowe TDC o pojemności 6,1 l o maksymalnej mocy (ECE R120) od 250 do 287 KM, natomiast modele C7206 są napędzane 6-cylindrową jednostką TDC o pojemności 7,8 l wytwarzającą moc 334 KM. Czterobiegowa przekładnia hydrostatyczna pozwala operatorowi na utrzymanie idealnej prędkości we wszystkich warunkach. Właściwie zestopniowane przełożenia zapewniają odpowiedni moment obrotowy do prac nawet w najbardziej

krytycznych warunkach terenowych. Podzespoły układu napędowego zoptymalizowano pod kątem hałasu w trakcie pracy, bez obniżania ich trwałości i niezawodności. Układ hydrauliczny nowych kombajnów C7000 zapewnia idealne natężenie przepływu oleju hydraulicznego stosowanego do zasilania wszystkich głównych funkcji, zapewniając jednocześnie najwyższej klasy precyzję i płynność działania. Pompy opracowano z myślą o najwyższej trwałości i niezawodności. Układ Load-Sensing optymalizuje ilość dostarczanego oleju oraz redukuje ilość zużywanego paliwa. Pompa hydrauliczna jest sterowana zależnie od obciążenia, tak by olej dostarczany był pod określonym ciśnieniem oraz w precyzyjnie określonej ilości.



WSZYSTKIE FUNKCJE  
POD PEŁNĄ KONTROLĄ  
OPERATORA.





Dobry podgląd i dostęp do wszystkich przyrządów sterowniczych.



**JOYSTICK COMMANDER STICK.**  
Sterowanie: 1) pozycją i pracą headera, 2) kątem natarcia kosy, 3) napędem i pozycją nagarniacza.



Komfortowy fotel amortyzowany mechanicznie lub pneumatycznie z pełną regulacją, regulowana kolumna kierownicy.



**FOTEL PASAŻERA.**  
Pełne wykorzystanie przestrzeni w kabinie.

## KABINA COMMANDER CAB V.

Kabina „Commander Cab V” została zaprojektowana z myślą o zapewnieniu doskonałej widoczności, umożliwieniu niczym niezakłóconej widoczności na heder oraz zaoferowaniu dużej przestrzeni, wygody i ergonomii – potwierdzając tym samym siłę marki DEUTZ-FAHR. Duży, dający pewne oparcie i w pełni regulowany fotel operatora (dostępny w wersji z amortyzacją pneumatyczną lub mechaniczną) stanowi doskonale uzupełnienie innowacyjnej kabiny. Do doskonałej widoczności we wszystkich kierunkach przyczynia się również kolumna kierownicy z układem regulacji. Koło kierownicy pokryte jest materiałem antypoślizgowym, a jej kształt gwarantuje pewny chwyt. Układ klimatyzacji pozwala operatorowi na dostosowanie temperatury i recyrkulacji powietrza oraz na zachowanie komfortu. Wysokiej jakości wykończenie nadaje kabinie Commander Cab V najwyższej klasy elegancji.

## COMMANDER CONTROL.

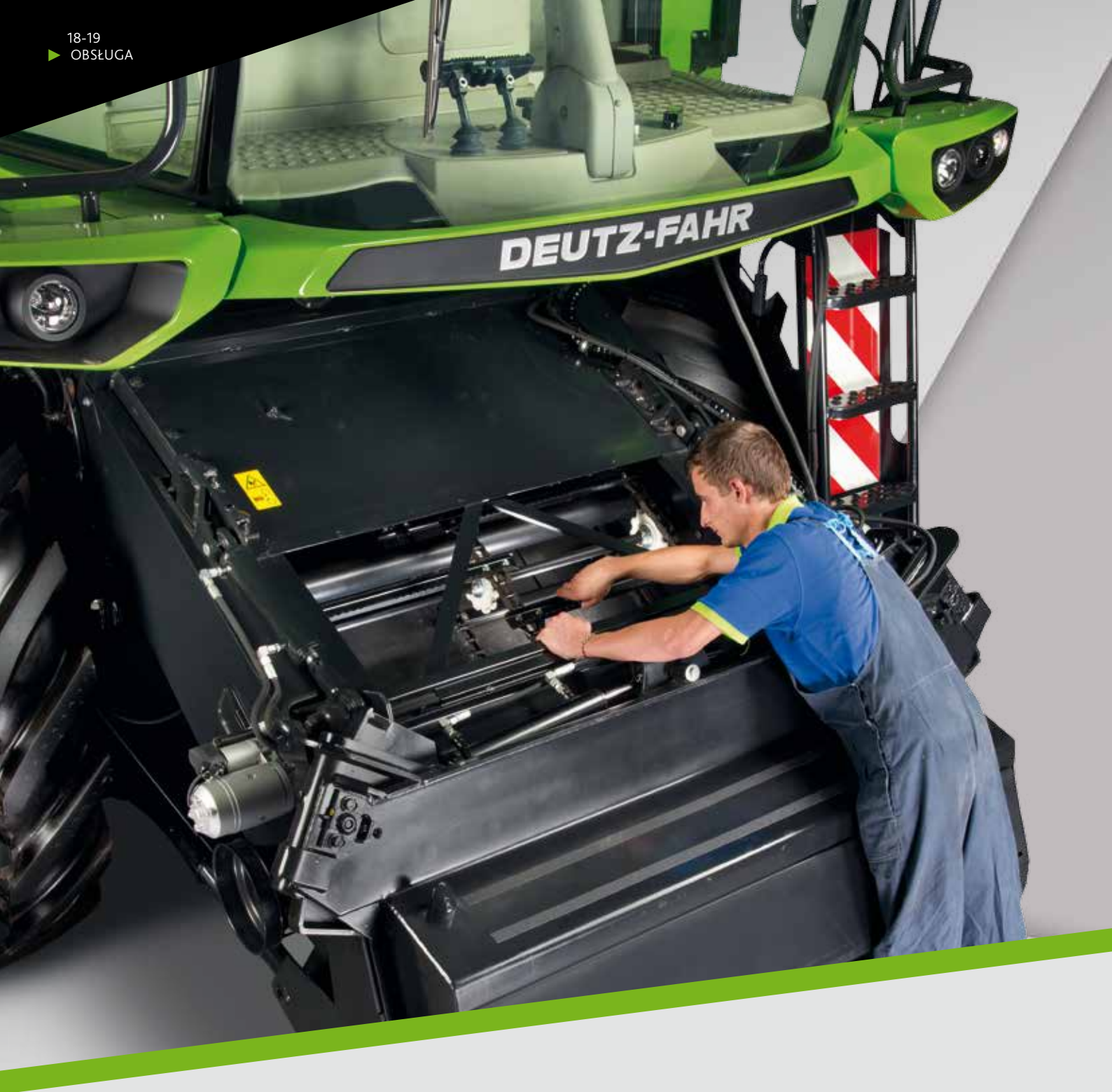
Panel CCM (Combine Control Management) pozwala na monitorowanie wszystkich parametrów pracy kombajnu: liczniki powierzchni, wydajność, straty, obciążenie minimłocarni i położenie headera. Układ umożliwia również ustawienie maksymalnych limitów strat. Wskaźniki alarmu, temperatury i innych parametrów są doskonale widoczne i natychmiast rozpoznawalne.

## PAKIET WYSOKIEJ WIDOCZNOŚCI.

Kombajn może być wyposażony w zestaw oświetlenia roboczego dla zapewnienia lepszej widoczności i dokładnego zbioru plonów nocą. Wydłużone, podwójne lusterka wsteczne zwiększają bezpieczeństwo i wygodę kierowania kombajnem. Standardowe wyposażenie uzupełniają dwa obrotowe światła ostrzegawcze.

## ZESTAW KAMER.

Dostępne są również maksymalnie 3 kamery do monitorowania obszaru wokół kombajnu. Kolorowy lub podczerwony obraz z kamer wyświetlany na nowym 7-calowym monitorze.



ŁATWA OBSŁUGA.



**FILTRY KABINOWE.**  
Łatwa wymiana filtrów bez użycia narzędzi.



**ŁATWY DEMONTAŻ  
PODZESPOŁÓW.**



**ŁATWY DOSTĘP DO PASÓW.**  
Wygodny dostęp i szybka wymiana.



**BLOK HYDRAULIKI.**



**ZBIORNIKI I FILTRY.**  
Dobry dostęp do zbiorników i łatwa wymiana filtrów.



**DOSTĘP DO PAKIETU  
CHŁODNIC.**



**UKŁAD ELEKTRYCZNY.**

## WYSOKO UNOSZONE OSŁONY BOCZNE.

Prosta i szybka obsługa to kolejna mocna strona kombajnów C7000. Wszystkie punkty obsługowe rozmieszczono logicznie dzięki czemu są bardzo łatwo dostępne. Wszystkie panele boczne oraz podzespoły pokryto odporną, wielowarstwową powłoką lakierniczą, która skutecznie zabezpiecza przed korozją. C7000 to duża trwałość i wysoka jakość wykonania. Po jednej ze stron kombajnu umieszczono zbiornik paliwa oraz zbiornik płynu AdBlue. Szeroko otwierany pakiet chłodnic gwarantuje łatwe czyszczenie i utrzymanie wysokiej sprawności układu chłodzenia. Centralny

układ smarowania pozwala na szybkie i wygodne smarowanie około 60 głównych punktów serwisowych. Główna skrzynka podzespołów układu elektrycznego została umieszczona tuż obok kabiny kombajnu, dzięki temu operator ma komfortowy dostęp do każdego z układów. Kombajn serii C7000 wyposażono w drabinę, która pozwala operatorowi w sposób dla niego wygodny dostać się do podzespołów umieszczonych wyżej. Reflektory serwisowe pod osłonami bocznymi kombajnu sprawiają, że obsługa kombajnu jest łatwa także po zmroku. Kombajny Deutz-Fahr serii C7000 to szybkie i komfortowe czynności obsługowe.



MOCNA, PRECYZYJNA  
KONSTRUKCJA.



Metalowe elementy kombajnu produkowane są z użyciem wycinarek laserowych. Projekt obejmuje oprogramowanie 3D do tworzenia wizualizacji części.



Wszystkie malowane części kombajnu przechodzą przez proces kataforezy, w trakcie którego poddawane są działaniu różnego rodzaju środków chemicznych w 14 wannach. Proces rozpoczyna czyszczenie, a kończy malowanie zanurzeniowe.



Proces produkcji kombajnów DEUTZ-FAHR obejmuje norma ISO 9001-2008 certyfikowana przez Cer-To, firmę wyspecjalizowaną w branży.

## WYSOKA WARTOŚĆ PO LATACH EKSPLOATACJI.

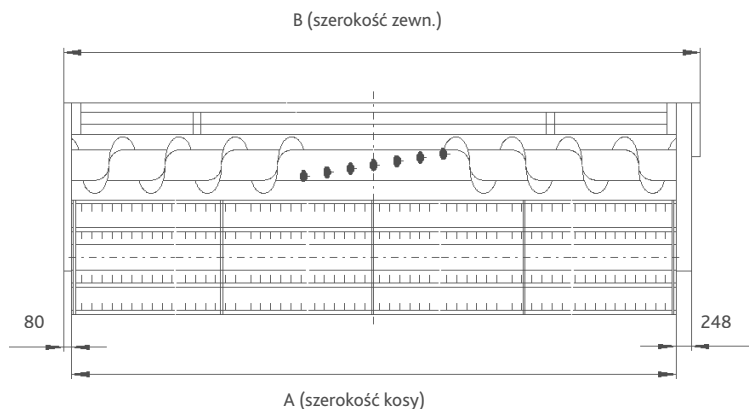
Nowoczesne wyposażenie fabryki kombajnów zbożowych DEUTZ-FAHR zapewnia najlepszy przebieg procesu produkcji. Elementy kombajnu malowane są w procesie kataforezy aby zapobiec powstawaniu ognisk korozji w czasie użytkowania kombajnu. Dzięki zachowaniu rygorystycznych zasad już na etapie produkcji, kombajny, DEUTZ-FAHR zachowują wysoką wartość, na rynku maszyn używanych. Proces produkcji i montażu prowadzony w fabryce DEUTZ-FAHR sprawia, że każda z maszyn opuszczających linię zapewnia najwyższą jakość wykonania. Proces produkcji kombajnów DEUTZ-FAHR został objęty normą jakości ISO 9001 - 2008. Najwyższe standardy przyjęte na etapie procesu produkcyjnego przekładają

się na wysoką jakość kombajnów zbożowych Deutz-Fahr. Nowe kombajny serii C7000 oferują najwyższą skuteczność zbioru różnego rodzaju plonów przy dużej czystości ziarna, dużej prędkości roboczej i najwyższym komforcie pracy operatora. Każdy z podzespołów montowanych w nowych modelach kombajnów Deutz-Fahr serii C7000 został opracowany i zoptymalizowany z myślą o zapewnieniu wysokiej wydajności pracy kombajnu. Już dziś przekonaj się o wyższości kombajnów marki Deutz-Fahr!

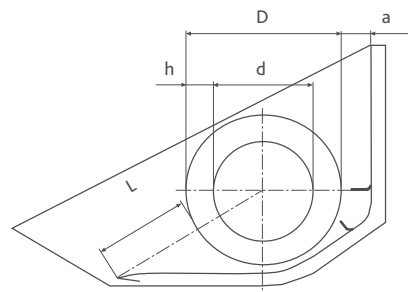
## DANE TECHNICZNE

## KOMBAJNY SERII C7000

	KOMBAJNY SERII C7000					
	C7205	C7205TS	C7205TSB	C7206	C7206TS	C7206TSB
<b>HEDER</b>						
Szerokość robocza hedera	m	4,20 - 4,80 - 5,40 - 6,30 - 7,20			4,80 - 5,40 - 6,30 - 7,20 - 9,00	
Hydrauliczna regulacja wysokości cięcia	mm	od -300 do +1370				
Wskaźnik wysokości cięcia		•	•	•	•	•
Przekładnia planetarna napędu kosy (1220 cięć/min.)		•	•	•	•	•
Dłgie rozdzielacze tanu		•	•	•	•	•
Liczba podbieraczy tanu		od 13 do 23 - zależnie od szerokości hedera				
Automatyczna regulacja nacisku na glebę, preselekcja wysokości cięcia		•	•	•	•	•
System AutoControl		•	•	•	•	•
Regulacja kąta natarcia kosy (elektro-hydrauliczna)*		•/o	•/o	•/o	•/o	•/o
Hak zaczepowy		•	•	•	•	•
Przyczepa do przewozu hedera		o	o	o	o	o
Gniazdo szybkiego podłączania hydrauliki		o	o	o	o	o
Hak zaczepowy automatyczny		o	o	o	o	o
Zestaw do zbioru rzepaku z prawą kosą boczną sterowaną hydraulicznie		o	o	o	o	o
Lewa kosa boczna sterowana hydraulicznie (tylko do hedera do zbioru rzepaku)		o	o	o	o	o
Zestaw do zbioru słonecznika		o	o	o	o	o



Typ	A (mm)	B (mm)	Waga (kg)	Wymiary w mm
4,20 m	4187	4515	1280	L = 480
4,80 m	4796	5124	1170	D = 610
5,40 m	5406	5734	1540	d = 350
6,30 m	6320	6648	1760	h = 130
7,20 m	7235	7563	1980	a = 50
6,30 m	9000	9622	2580	



	C7205	C7205TS	C7205TSB	C7206	C7206TS	C7206TSB
<b>NAGARNIACZ</b>						
6 listew, pionowa regulacja hydrauliczna	•	•	•	•	•	•
Pozioma regulacja hydrauliczna	•	•	•	•	•	•
Regulacja prędkości obrotowej obr./min	bezsłupniowa od 16 do 45					
Prędkość nagarniacza zsynchronizowana z prędkością jazdy kombajnu	•	•	•	•	•	•

DANE TECHNICZNE		KOMBAJNY SERII C7000					
		C7205	C7205TS	C7205TSB	C7206	C7206TS	C7206TSB
<b>BĘBEN MŁÓCĄCY</b>							
Średnica	m	600	600	600	600	600	600
Szerokość	mm	1270	1270	1270	1521	1521	1521
Liczba cepów		8	8	8	8	8	8
Bezstopniowa regulacja prędkości obrotowej sterowana elektrycznie	obr./min	420 – 1250	420 – 1250	420 – 1250	420 – 1250	420 – 1250	420 – 1250
Reduktor obrotów bębna (opcja)	obr./min	210 – 625	210 – 625	210 – 625	210 – 625	210 – 625	210 – 625
<b>KLEPISKO</b>							
Liczba listew		15	15	15	15	15	15
Kąt opasania bębna	stopnie	121	121	121	121	121	121
Powierzchnia separacji	m <sup>2</sup>	0,95	0,95	0,95	1,13	1,13	1,13
Klepiska segmentowe		o	o	o	o	o	o
Centralnie otwierany chwytacz kamieni		•	•	•	•	•	•
Niezależna regulacja wyjścia/wejścia na bęben młócający		•	•	•	•	•	•
Zestaw do zbioru kukurydzy		o	o	o	o	o	o
Zestaw do zbioru ryżu		o	o	o	o	o	o
<b>TURBO-SEPARATOR</b>							
Średnica	mm	-	590	590	-	590	590
Obroty	obr./min	-	775 / 410	775 / 410	-	775 / 410	775 / 410
5-stopniowa, elektryczna regulacja z kabiny		-	•	•	-	•	•
Powierzchnia separacji	m <sup>2</sup>	-	0.81	0.81	-	0.97	0.97
Oslony do zastosowań w trudnych warunkach*		-	•/o	•/o	-	•/o	•/o
<b>WYTRZĄSACZE</b>							
Liczba wytrząsaczy		5	5	5	6	6	6
Stopnie		5	4	4	5	4	4
Klawisze otwarte		•	•	•	•	•	•
Łożyskowanie wytrząsaczy		•	•	•	•	•	•
Powierzchnia wytrząsaczy	m <sup>2</sup>	6,30	5,60	5,60	7,60	6,70	6,70
Całkowita powierzchnia oddzielania	m <sup>2</sup>	7,30	7,36	7,36	8,73	8,80	8,80
Powrót niedomłotów na podsiewacz		•	•	•	•	•	•
Elektroniczne sterowanie prędkością wytrząsaczy		•	•	•	•	•	•
<b>SIECZKARNIA, ROZRZUTNIK PLEW</b>							
Sieczkarnia z manualną regulacją kąta rozrzutu słomy		o	o	o	o	o	o
Elektryczna regulacja szerokości rozrzutu		o	o	o	o	o	o
Zintegrowany przenośnik plew		o	o	o	o	o	o

STD • OPC o

-Niedostępne

\* Opcja lub standard w zależności od wersji

DANE TECHNICZNE	KOMBAJNY SERII C7000					
	C7205	C7205TS	C7205TSB	C7206	C7206TS	C7206TSB
<b>SYSTEM CZYSZCZENIA</b>						
Wysokowydajny wentylator turbinowy	•	•	•	•	•	•
Sita przedwstępne	•	•	•	•	•	•
Oświetlenie kosza sit	•	•	•	•	•	•
Sita naprzemienne	•	•	•	•	•	•
Całkowita powierzchnia czyszczenia	m <sup>2</sup>	5,28	5,28	5,28	6,32	6,32
<b>DOMŁACANIE</b>						
Czujnik obciążenia mini-młocarni*	•/o	•/o	•/o	•/o	•/o	•/o
Dwie mini-młocarnie po dwóch stronach kombajnu	•	•	•	•	•	•
<b>ZBIORNIK ZIARNA</b>						
Pojemność	l	8500	8500	8500	9500	9500
Rozładunek w dowolnej pozycji	•	•	•	•	•	•
Wizualny i dźwiękowy wskaźnik napętnienia	•	•	•	•	•	•
Oświetlenie wewnętrzne	•	•	•	•	•	•
Długa rura wyladowcza - 6 metrów*	•	•	•	•	•	•
Szybkość rozładunku	90 l/s	90 l/s	90 l/s	90 l/s	90 l/s	90 l/s
Silnik DEUTZ, 4V, Common Rail, Tier 4i	DEUTZ TDC L6 6,1 LITRA		DEUTZ TDC L6 7,8 LITRA			
Moc znamionowa (97/68/EC)	kW/KM	169/230	183/250	183/250	226/307	226/307
Moc maksymalna (ECE R120)	kW/KM	184/250**	211/287**	211/287**	246/334**	246/334**
Zbiornik paliwa	l	750	750	750	750	750
Zbiornik AdBlue®	l	85	85	85	85	85
<b>NAPĘD / HAMULCE</b>						
Napęd hydrostatyczny z 4-biegową przekładnią	•	•	•	•	•	•
Prędkości do przodu / do tyłu	km/h	0 - 26 / 0-14	0 - 26 / 0-14	0 - 26 / 0-14	0 - 26 / 0-14	0 - 26 / 0-14
Hydrauliczny hamulec nożny, mechaniczny hamulec postojowy	•	•	•	•	•	•
<b>SYSTEM BALANCE</b>						
Poziomowanie kombajnu	-	-	•	-	-	•
Kompensacja nachylenia poprzecznego / wzdłużnego	-	-	20% / 6%	-	-	20% / 6%



DANE TECHNICZNE	KOMBAJNY SERII C7000					
	C7205	C7205TS	C7205TSB	C7206	C7206TS	C7206TSB
<b>OGUMIENIE</b>						
przód, 620/70 R30 168 A8	●	●	●	○	○	○
przód, 650/75 R32 167 A8	○	○	○	●	●	●
tył, 405/70 R20 155 A2	○	○	○	○	○	○
przód, 800/65 R32 STR 172 A8	○	○	○	○	○	○
tył, 500/60 -22.5 10 PR	○	○	○	○	○	○
tył, 710/75 R34 178 A8	○	○	○	○	○	○
tył, 600/50 R22,5 165 A8	○	○	○	○	○	○
tył, 540/65 R24 146 D	○	○	○	○	○	○
Napęd gąsienicowy	○	○	○	○	○	○
<b>KABINA</b>						
Kabina Commander Cab V - panoramiczna szyba, laminowana, atermiczna, miękki fotel pasażera, podłokietnik, komfortowy fotel operatora	●	●	●	●	●	●
Joystick multifunkcyjny Commander Stick	●	●	●	●	●	●
Komputer pokładowy CommanderControl do sterowania he-dera, systemu młóćącego, klepiska, TS i wyładunku ziarna	●	●	●	●	●	●
CCM (Combine Control Management)	●	●	●	●	●	●
6 reflektorów na kabinie, 1 reflektor na zbiorniku ziarna, 2 tylne reflektory	○	○	○	○	○	○
Lewe i prawe lusterka wsteczne	○	○	○	○	○	○
Pakiet oświetlenia: światła boczne, pod kabiną, przednie	○	○	○	○	○	○
Pakiet oświetlenia serwisowego: reflektory robocze (4 z boku kombajnu, 1 w komorze silnika)	○	○	○	○	○	○
Pakiet kamer: 3 kamery (tylna, na rurze, na hak), podczerwień i kolorowy ekran 7"	○	○	○	○	○	○
Ogrzewanie i klimatyzacja	●	●	●	●	●	●
2 światła xenon	○	○	○	○	○	○
<b>BEZPIECZEŃSTWO</b>						
Sprzęgło przeciążeniowe na górnym wałku przenośnika, na nagarniaczu, napędzie wytrząsaczy i przenośnika ziarna	●	●	●	●	●	●
Elektroniczna regulacja prędkości wytrząsaczy oraz przenośnika ziarna	●	●	●	●	●	●
Przycisk awaryjnego hamulca hedera	●	●	●	●	●	●
<b>OBŚŁUGA</b>						
Manualne smarowanie podzespołów z punktami smarowania: 8 po lewej i 6 po prawej stronie kombajnu	●	●	●	●	●	●
Automatyczny, centralny układ smarowania, obsługujący około 60 punktów smarowania	○	○	○	○	○	○
Sprężarka z akumulatorem: 30 litrów, 3 wyjścia, 2 po bokach kombajnu, 1 w komorze silnika	○	○	○	○	○	○

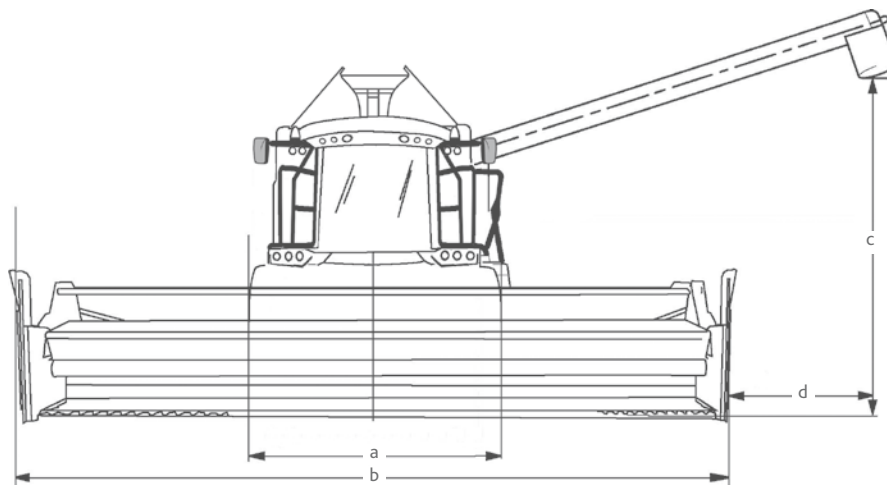
STD ● OPC ○

-Niedostępne

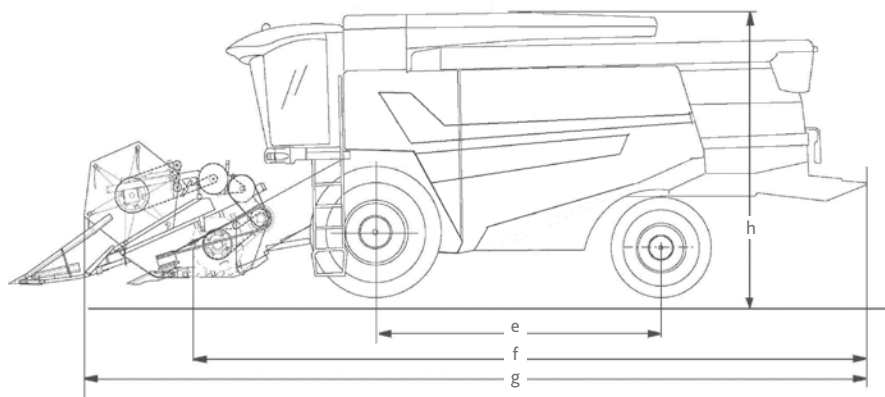
\* standard lub wersja w zależności od wersji

\*\* Overboost (dodatkowa moc dostępna w trakcie jazdy i jednoczesnego wyładunku)

DANE TECHNICZNE		KOMBAJNY SERII C7000					
		C7205	C7205TS	C7205TSB	C7206	C7206TS	C7206TSB
WYMIARY W MM							
Osie	Przód	2670	2670	2670	2670	2670	2670
	Tył	2343	2343	2343	2343	2343	2343
a) Szerokość bez hedera		3296	3296	3296	3296	3296	3296
b) Szerokość z hedera							
	heder 4,20 metra	4515	-	-	-	-	-
	heder 4,80 metra	5124	5124	5124	5124	5124	5124
	heder 5,40 metra	5734	5734	5734	5734	5734	5734
	heder 6,30 metra	6648	6648	6648	6648	6648	6648
	heder 7,20 metra	-	7563	7563	7563	7563	7563
	heder 9,00 metra	-	-	-	-	9622	9622
c) Wysokość do dolnej krawędzi rury wyładowczej ze standardowym ogumieniem		4305	4305	4305	4305	4305	4305
d) Odległość pomiędzy hederaem i rurą wyładowczą							
	heder 4.20 metra	2330	2330	2330	2330	2330	2330
	heder 4.80 metra	3180	3180	3180	3180	3180	3180
	heder 5.40 metra	2880	2880	2880	2880	2880	2880
	heder 6.30 metra	2430	2430	2430	2430	2430	2430
	heder 7.20 metra	1980	1980	1980	1980	1980	1980
	heder 9.00 metra	1246	1246	1246	1246	1246	1246



DANE TECHNICZNE	KOMBAJNY SERII C7000					
	C7205	C7205TS	C7205TSB	C7206	C7206TS	C7206TSB
<b>WYMIARY W MM</b>						
e) Rozstaw osi	3892	3892	3892	3892	3892	3892
f) Długość bez hedera	9240	9240	9240	9240	9240	9240
g) Długość z hedernem - złożone rozdzielnice	10890	10890	10890	10890	10890	10890
h) Wysokość do zbiornika ziarna	3990	3990	3990	3990	3990	3990
<b>MASA W KG</b>						
Masa bez hedera	10570	10570	10570	11070	11070	11070
Masa hedera						
	heder 4,20 metra	1075	1075	1075	-	-
	heder 4,80 metra	1170	1170	1170	1170	1170
	heder 5,40 metra	1540	1540	1540	1540	1540
	heder 6,30 metra	1760	1760	1760	1760	1760
	heder 7,20 metra	-	1980	1980	1980	1980
	heder 9,00 metra	-	-	-	2580	2580



-Niedostępne

Dane techniczne i ilustracje mają charakter poglądowy. Dążąc do oferowania kombajnów najlepiej odpowiadającym potrzebom klientów, DEUTZ-FAHR zastrzega prawo do wprowadzania zmian bez konieczności wcześniejszego informowania.

Dealer

Wyprodukowano przez Dział Marketingu - Kod 508 830113.6-9 - 07/14 I.P.

Deutz-Fahr zaleca oryginalne smary i płyny eksploatacyjne.



DEUTZ-FAHR jest marką SDF  
deutz-fahr.com

