

DEUTZ-FAHR 6040 / 6040 HTS



INTELIĞENTNY ROZWÓJ



Gama kombajnów DEUTZ-FAHR serii 60 z 5 wytrząsaczami została uzupełniona o nowe modele - 6040 i 6040 HTS. Kombajny te, choć stanowią podstawową gamę w ofercie, posiadają wszystkie cechy, które zapewniają wysoką wydajność, doskonały komfort i niskie koszty eksploatacji.

Nowy model 6040 to wynik wieloletnich doświadczeń inżynierów DEUTZ-FAHR i nieustannego rozwoju konstrukcji.

W 1909 r. KODEL & BOHEM stanowił niedościgniony wzór i technologiczny punkt odniesie-

nia w zakresie wydajności oraz jakości czyszczenia ziarna, dzisiaj obie wersje modelu 6040 stały się nowym wzorem dla producentów obecnych w tym segmencie rynku.



W kombajnach DEUTZ-FAHR odnajdujemy te same właściwości, które oferują większe modele, będące dobrym przykładem wyjątkowych założeń projektowych inżynierów tej marki:

- maksymalna wydajność w zbiorze każdego rodzaju upraw,

- wysoka oszczędność kosztów eksploatacji,
- wysoka czystość oraz redukcja do minimum uszkodzeń ziarna,
- proste czynności obsługowe.



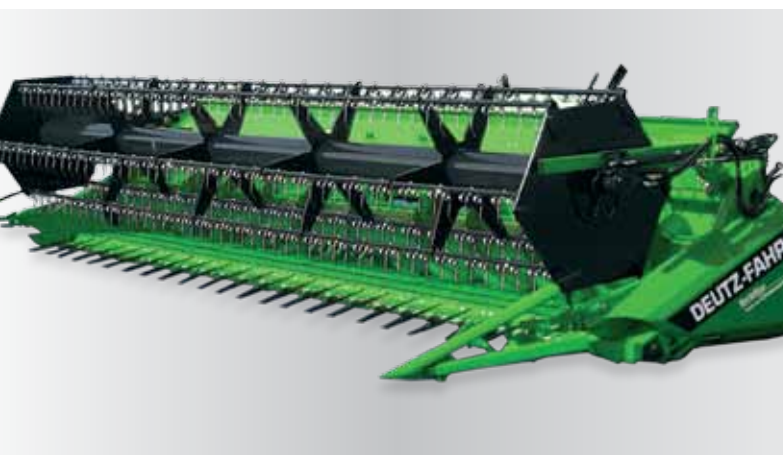
HEDERY DEUTZ-FAHR NAJWYŻSZA SKUTECZNOŚĆ CIĘCIA



Dzięki przekładni planetarnej o częstotliwości 1220 skoków/min cięcie przebiega zawsze szybko i precyzyjnie, bez względu na warunki koszenia.



Naprzemieniony sposób montowania ostrzy zmniejsza ich zużycie i zapewnia idealne cięcie.



Hedery Variostar umożliwiają idealne przystosowanie do wszystkich upraw.



Zestaw do zbioru słonecznika działa dokładnie, wydajnie i skutecznie.

Już od etapu koszenia kombajny 6040-6040HTS potwierdzają wysoką jakość, dorównującą modelom gamy wyższej. Wszystkie właściwości decydujące o jakości pracy zespołu tnącego kombajnów Deutz-Fahr zostały w pełni wykorzystane w modelach 6040 i 6040HTS.

Czysty plon w każdych warunkach

Tandemowy system koszenia DEUTZ-FAHR z planetarnym napędem kosi i szybkością 1220 skoków na minutę gwarantuje szybkie i precyzyjne cięcie. Wymienne ostrza są bardzo wytrzymałe i odporne na uderzenia kamieni. Podajnik ślimakowy o średnicy 600 mm z rozmieszczonymi spiralnie na

całej szerokości palcami podającymi umożliwia transportowanie olbrzymich ilości masy w kierunku przenośnika pochylego. Elektryczny rewers pozwala na odwrócenie kierunku działania przenośnika pochylego.

Przenośnik pochyle do wszystkich zastosowań

Nowy przenośnik pochyle może współpracować nawet z najcięższymi hederami, w tym z przystawkami do zbioru kukurydzy, a moc jest przekazywana zawsze z zapewnieniem całkowitego bezpieczeństwa. W wyposażeniu standardowym maszyna posiada dwa siłowniki podnoszące, natomiast trzeci jest dostępny opcjonalnie. Aby jeszcze bardziej podnieść precyzję koszenia, maszyny

zostały wyposażone w system Autocontrol, który kopiuje powierzchnię i niweluje nachylenie terenu do 21%; pozwala to na utrzymanie wysokości cięcia, zwłaszcza w przypadku hederów o dużej szerokości.

Specjalne wyposażenie

Heder do zbioru zbóż może być wyposażony w przystawkę z dwoma kosami bocznymi do zbioru rzepaku. Do zbioru słonecznika oferowane są specjalne separatory oraz walce podające, dzięki którym można zbierać jedynie kwiaty słonecznika, co znacznie podnosi wydajność.

ZALETY

- ▶ Wydajny zespół tnący o szerokości od 4,20 do 6,30 m
- ▶ Podajnik ślimakowy o dużej średnicy i spiralne rozłożenie palców podających
- ▶ Autocontrol (opcja)
- ▶ Planetarny napęd kosy podnoszący szybkość cięcia
- ▶ Składane rozdzielacze łanu i złącze hydrauliczne ułatwiające szybkie podłączenie / rozłączenie hedera
- ▶ Specjalistyczne wyposażenie do zbioru rzepaku i słonecznika



MAKSYMALNA MOC I MINIMALNE KOSZTY EKSPLOATACJI



Optymalny omlot

Legendarna skuteczność zespołu młóścącego DEUTZ-FAHR powraca w pełnej klasie w kombajnach 6040.

Geometria elementów zespołu młóścącego w nowych kombajnach umożliwia osiągnięcie wysokiej wydajności, a jednocześnie gwarantuje delikatną obróbkę, która pozwala zachować w nienaruszonym stanie ziarno i słomę.

Klepisko segmentowe

Unikalny system poprzecznych segmentów klepiska (oferowany w wyposażeniu dodatkowym) umożliwia nie tylko szybkie przystosowanie kombajnu do zbioru różnego rodzaju

ziarna w okresie żniw, ale także dobranie parametrów omlotu idealnie do potrzeb użytkownika. Dzięki temu rozwiązaniu operator, w zależności od warunków zbioru, może wybrać najlepsze ustawienia parametrów roboczych. Kierujący ma więc możliwość wzmocnienia jakości omlotu - na wlocie do bębna młóścącego oraz oddzielania - na wlocie, ograniczając tym samym obciążenie wytrząsaczy i obniżając do minimum ilość słomy docierającej do sit. Dzięki temu rozwiązaniu osiągnięto o 90% wyższą jakość separacji już na etapie bębna młóścącego, co gwarantuje dużą wydajność i wysoką jakość zebranego plonu. W przypadku upraw wymagających delikatniejszej obróbki w wypo-

sażeniu dodatkowym dostępny jest odrzutnik słomy zsynchronizowany z prędkością bębna młóścącego.

Turboseparator (HTS)

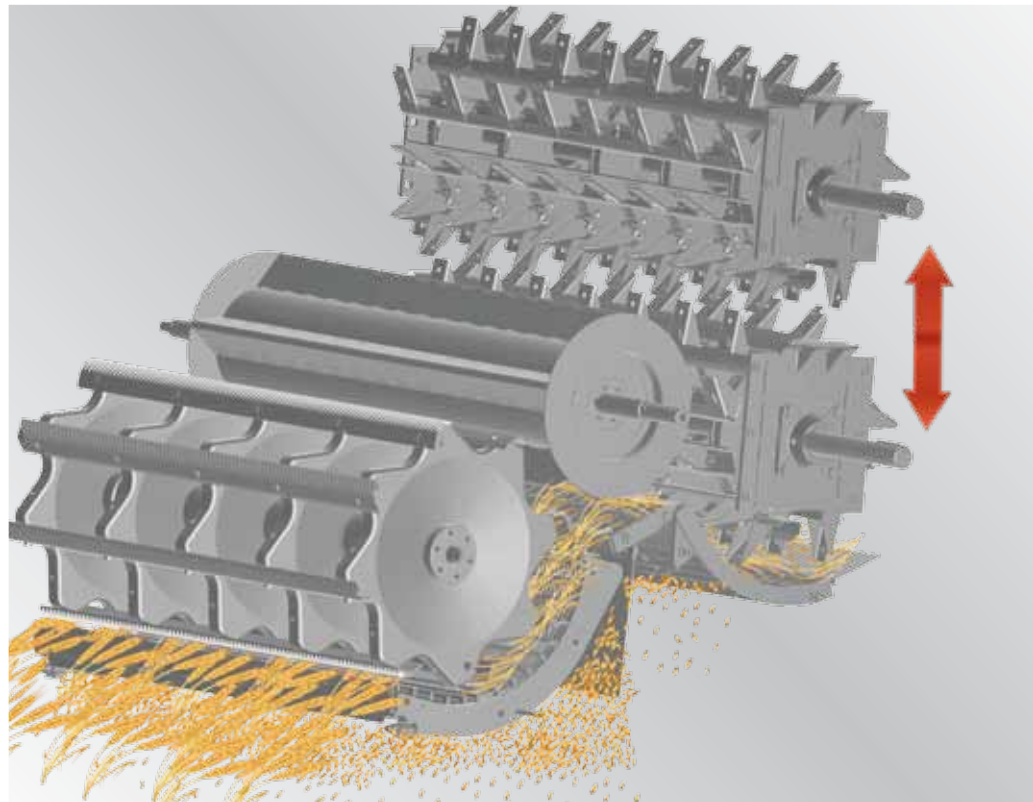
Dla użytkowników, którzy potrzebują dokładniejszego omlotu, doskonałym rozwiązaniem jest model 6040 HTS, wyposażony w regulowany w 5 pozycjach turboseparator; dzięki jego zastosowaniu można uzyskać najlepszą jakość omlotu.

Wytrząsacz

Długie klawisze typu zamkniętego pozwalają na uzyskanie dokładnej separacji, bez względu na warunki zbioru i rodzaj plonu - zarówno wilgotnego jak i mocno zanieczyszczonego.

ZALETY

- ▶ Wysoko wydajny system omlotu
- ▶ Szeroki kąt opasania bębna, wynoszący 121°
- ▶ Niezależnie regulowany wlot i wylot klepiska
- ▶ Bęben młócający o średnicy 600 mm z 8 cepami
- ▶ Klepisko segmentowe (opcja)
- ▶ Elektroniczna regulacja prędkości bębna młócacego
- ▶ Regulowany manualnie Turboseparator (HTS)



Młocarnie zastosowane w kombajnach zbożowych DEUTZ-FAHR są solidne, niezawodne oraz charakteryzują się doskonałą wydajnością produkcyjną. 5-pozycyjna regulacja turboseparatora (opcja) umożliwia idealne dopasowanie do każdego plonu.

Łożyskowanie klepiska zmniejsza hałas emitowany podczas pracy kombajnu oraz straty mocy ponoszone na ich napęd.



Prostota to gwarancja pewnego przekazywania napędu i niskich kosztów eksploatacji.



SŁOMA DŁUGA LUB ROZDROBNIONA, NAJWYŻSZA JAKOŚĆ PŁONU W KAŻDYCH WARUNKACH



ZALETY

- ▶ Duża skuteczność cięcia słomy
- ▶ Wydajny zintegrowany rozdrabniacz słomy
- ▶ Łatwy dostęp do podzespołów w celu przeprowadzenia konserwacji
- ▶ Wygodna i skuteczna regulacja parametrów roboczych



Z nowym rozdrabniaczem słomy o wysokiej skuteczności cięcia pole pozostaje przygotowane do kolejnych prac uprawowych. Duża szerokość robocza sieczkarni pozwala na rozproszanie rozdrobnionego materiału na całej powierzchni, nawet w przypadku używania szerokich zespołów tnących. Uruchomienie rozdrabniacza jest proste: dzięki dźwigni znajdującej się z boku kombajnu, bez konieczności korzystania z narzędzi. Dostęp do podzespołów rozdrabniacza jest wygodny, ograniczając czas potrzebny na

konserwację i regulację do minimum. Moc generowana przez silnik pozwala na uzyskanie stałej wydajności nawet z włączonym rozdrabniaczem i dużą ilością słomy do obróbki. System omłotu Deutz-Fahr pozwala usatysfakcjonować także tych użytkowników, którzy chcą pozyskać długą słomę. Kombajny DEUTZ-FAHR łagodnie obchodzą się nie tylko ze zbożem, ale także ze słomą, która często stanowi cenny produkt.

WENTYLATOR TURBINOWY I DWIE MINIMŁOCARNIE: NAJWYŻSZA JAKOŚĆ PRACY I KOMPAKTOWE WYMIARY



ZALETY

- ▶ Wentylator turbinowy zapewniający ciągły przepływ powietrza przez sita
- ▶ Dwie minimłocarnie dla lepszego domłotu
- ▶ Zbiornik o największej pojemności w swojej klasie: 6500 litrów
- ▶ Elektroniczna regulacja przepływu powietrza bezpośrednio z kabiny
- ▶ Proste sterowanie dzięki komputerowi CCM (Combine Control Management).



System czyszczenia najwyższej klasy - ze względu na powierzchnię, jak i na wydajność. Turbina i dwie minimłocarnie sprawiają, że kombajn z serii 6040 osiąga wydajność nieznaną do tej pory w tym segmencie kombajnów.



Dwie minimłocarnie z systemem zabezpieczającym przed przeciążeniem, dodatkowo zwiększają wydajność kombajnu.

Nowe kombajny 6040 posiadają największą powierzchnię czyszczenia w swojej klasie: 4,75 m².

Unikatowym rozwiązaniem jest wentylator turbinowy, który podaje powietrze na całej szerokości kombajnu. Takie rozwiązanie - typowe dla kombajnów najwyższej klasy - pozwala na czyszczenie dużych ilości podawanej masy przy zachowaniu maksymalnej skuteczności.

Sposób regulacji kombajnu jest wyjątkowo prosty, a jego wydajność pozostaje stała, bez względu na jakość plonu.

Kolejną unikalną cechą kombajnów DEUTZ-FAHR jest system domłotu z dwoma minimłocarniami, równomiernie podawającymi ziarno na podsiewacz; w ten sposób wyeliminowano możliwość przeciążenia systemu młócającego oraz niepotrzebne uszkodzenia ziarna. Niewymłócone kłosa dostają się do minimłocarni, skąd zostają przesłane na podsiewacz już w postaci całkowicie omlóconego ziarna. Minimłocarnie zostały wyposażone w dwie specjalne, wymienne tarki (inne dla każdego rodzaju

ziarna), dzięki czemu wydajność urządzenia osiąga maksymalny poziom, bez względu na warunki. System został wyposażony w specjalne zabezpieczenie przed ewentualnymi przeciążeniami.

Duża pojemność zbiornika, szybkie opróżnianie

Aby usprawnić pracę, modele 6040 zostały wyposażone w zbiornik o pojemności 6500 l, z prędkością opróżniania 75 l/s. Rura wyladowcza pozwala na bezpieczny podjazd przyczepą, nawet w przypadku stosowania szerszych hederów. Kłapa, przez którą pobierane są próbki ziarna, znajduje się w bezpośrednim zasięgu operatora, co umożliwi sprawną kontrolę jakości ziarna. Równie wygodna jest kontrola poziomu napełnienia zbiornika, możliwa dzięki elektronicznemu czujnikowi poziomu oraz okienku rewizyjnemu.



NOWE SILNIKI DEUTZ T4i WYGRYWAJĄ W NAJTRUDNIEJSZYM STARCIU: WYPRZEDZAJĄ SAME SIEBIE



ZALETY

- ▶ 24-zaworowy silnik Tier 4i DEUTZ Common Rail zapewnia dużą moc i znaczącą oszczędność paliwa
- ▶ Moc do 250 KM (184 kW)
- ▶ Technologia SCR (Selective Catalytic Reduction) z AdBlue®
- ▶ Zbiornik paliwa o pojemności 450 l: duży zapas paliwa na długie godziny pracy
- ▶ Zbiornik AdBlue® o poj. 53 l
- ▶ Zastosowanie napędu na dwie strony kombajnu: zapewnia lepsze rozproszanie mocy, a budowa maszyny jest bardziej zwarta
- ▶ Napęd hydrostatyczny z 3 zakresami prędkości - zapewnia właściwą prędkość roboczą w każdych warunkach
- ▶ Pompa hydrostatyczna kołnierkowa bezpośrednio na silniku



Prosta konstrukcja układu napędowego oraz łatwy dostęp do podzespołów, pozwalają znacząco ograniczyć czas potrzebny na konserwację.

Duża moc, wysoka elastyczność, niskie zużycie paliwa oraz trwałość to podstawowe cechy wyróżniające silniki Deutz, które są w stanie pracować przez wiele godzin, nawet w trudnych warunkach, w kurzu, pyłe oraz wysokich temperaturach. Silniki 230 KM (169 kW) montowane w kombajnach 6040 gwarantują zapas mocy wystarczający do sprawnego zbioru, bez względu na rodzaj ziarna i teren. Dla modelu 6040 HTS są dostępne silniki 250 KM (184 kW) o ogromnej mocy, które w pełni odpowiadają wysokiej wydajności kombajnów.

Wysoka wydajność i oszczędność

Silniki DEUTZ TCD L6 T4i o pojemności 6,1 l, chłodzone cieczą, wyróżniają się

dużą mocą i stałymi osiąganiami. 24-zaworowy, system wtryskowy Common Rail oraz elektroniczny system regulacji zapewniają optymalną moc silnika oraz pracę pod obciążeniem bez zmniejszenia wydajności. Z nowym systemem SCR (Selective Catalytic Reduction) nowe silniki DEUTZ TCD T4i mogą odczuwalnie obniżyć emisję tlenku azotu (NOx), będącego jednym z głównych szkodliwych produktów spalania. Wysoki poziom technologiczny silników montowanych w kombajnach DEUTZ-FAHR pozwala na uzyskanie najniższego zużycia godzinowego w tej klasie silników na poziomie światowym. Wszystkie te rozwiązania, w połączeniu z zespołem młocącym o wysokiej wydajności, sprawiły, że na tle konkurencji

kombajny 6040 posiadają najniższe zużycie paliwa w przeliczeniu na jedną tonę wymłóconego ziarna.

Podwójnie skuteczny system przeniesienia napędu

Kolejną cechą kombajnów DEUTZ-FAHR jest kompaktowy układ przeniesienia napędu z odbiorem mocy silnika po obu jego stronach. Wyróżnia go prosta budowa, a także wydajność poszczególnych podzespołów. Pasy można łatwo i szybko wymieniać, unikając niepotrzebnych strat czasu, który jest tak cenny w trakcie żniw.

Cały kombajn ma bardziej zwartą budowę, która idealnie zwiększa jego zwrotność.

COMMANDER CAB EVO EWOLUCJA W KIERUNKU KOMFORTU I FUNKCJONALNOŚCI



ZALETY

- ▶ 24-zaworowe silniki Tier 4i DEUTZ Common Rail zapewniają dużą moc i znaczącą oszczędność paliwa
- ▶ Dostępne moce od 230 KM (169 kW) do 250 KM (184 kW)
- ▶ Technologia SCR (Selective Catalytic Reduction) z AdBlue®
- ▶ Zbiorniki paliwa o pojemności 450 l (35% dłuższy czas pracy)

- ▶ Zbiorniki AdBlue® o pojemności 53 l
- ▶ Zastosowanie przeniesienia napędu na obie strony silnika zapewnia lepsze rozprowadzenie mocy i bardziej zwartą budowę kombajnu
- ▶ Wentylator utrzymujący czystość komory silnika
- ▶ Napęd hydrostatyczny z 3 zakresami prędkości - zapewnia właściwą prędkość roboczą w każdych warunkach

- ▶ Platforma do konserwacji chłodnic
- ▶ Pompa hydrostatyczna kołnierzowa zamontowana bezpośrednio na silniku
- ▶ Układ hydrauliczny Load Sensing: większa moc dostarczana jest tylko wtedy, kiedy jest niezbędna. Pozwala to na oszczędność paliwa i zwiększenie mocy bębna młocącego



Wydajny układ klimatyzacji oraz duża ilość regulowanych nawiewów umożliwiają utrzymywanie odpowiednich warunków w kabinie, w czasie długich dni w okresie żniw.



Dźwignie po lewej stronie fotela operatora nie ograniczają dostępu przy zajmowaniu miejsca za kierownicą.



Zbiór w godzinach nocnych jest ułatwiony dzięki reflektorom umieszczonym na dachu, idealnie oświetlającym obszar roboczy.



Dzięki wielofunkcyjnemu joystickowi Commander Stick operator ma wszystko pod kontrolą, może z większą swobodą i wygodą kierować kombajnem.

Nowa kabina COMMANDER CAB EVO to idealne miejsce pracy.

Nowa konsola została zaprojektowana w taki sposób, aby wszystko znajdowało się w zasięgu ręki, a jednocześnie widoczność po prawej stronie maszyny nie była niczym ograniczona. Nowy panel klimatyzacji sterowanej manualnie zapewnia idealne warunki pracy dla operatora. W licznych schowkach można przechowywać dokumenty oraz przedmioty codziennego użytku.

Stanowi idealne narzędzie, dzięki któremu operator może w dowolnym momencie sprawdzić jakość wykonywanej pracy. Błyskawicznie można otrzymać informacje na

temat takich parametrów jak:

- prędkość jazdy,
- poziom strat ziarna,
- całkowita i częściowa skoszona powierzchnia,
- obroty bębna młocącego,
- obroty wentylatora,
- godziny pracy silnika i młocarni.

Ponadto konsola umożliwia operatorowi śledzenie na bieżąco ewentualnych nieprawidłowości w działaniu kombajnu.

Pakiet oświetlenia

Pakiet oświetlenia składający się z 8 świateł na kabinie umożliwia wykonywanie pracy w każdych warunkach. Reflektory HB3 dają bar-

dzo intensywne światło, wolne od odbłasków. Uzupełnieniem są dwa reflektory w komorze wytrząsaczy i jeden reflektor oświetlający rurę wyładunkową.

CCE
COMMANDER CAB EVO

KOMBAJNY DEUTZ-FAHR JAKOŚĆ, KTÓRA NIE PRZEMIJA





Jakość, która nie przemija

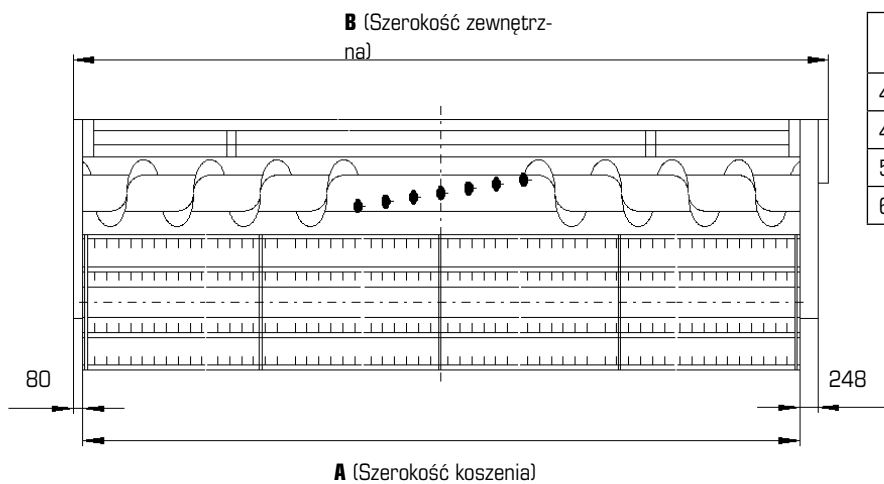
Nowoczesne wyposażenie zakładu produkcyjnego DEUTZ-FAHR pozwala na realizację perfekcyjnego montażu oraz niezrównanie dokładnego wykończenia.

Cały kombajn przechodzi obróbkę w procesie kateforezy, której celem jest uniknięcie problemów związanych z korozją; a wszystkie części podlegające malowaniu, zostają ocynkowane, aby ich wytrzymałość i skuteczność nie poddawała się upływowi czasu. Dzięki takim najnowocześniejszym rozwiązaniom, kombajny DEUTZ-FAHR pozostają w pełni wartościowym produktem także na rynku wtórnym, utrzymując na wysokim poziomie wartość pierwotną.

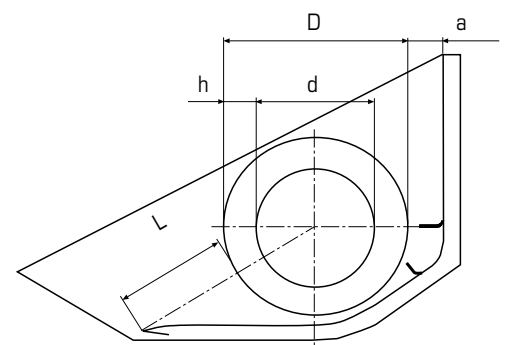
DEUTZ-FAHR

6040 / 6040 HTS

Model	6040	6040 HTS
Zespół żniwny		
Regulacja manualna		standard
Szerokość robocza	m	4,20 / 4,80 / 5,40 / 6,30
Hydrauliczna regulacja wysokości koszenia	mm	od -300 do +1370
Planetary napęd kosy (1 220 cięć/min)		standard
Prawy i lewy rozdzielacz łańcuchowy		opcja
Ilość podbieraczy kłosów		od 13 do 20, w zależności od szerokości koszenia
Automatyczna regulacja wysokości koszenia		standard
Autocontrol		opcja
Hak pociągowy do wózka		standard
Wózek do transportu hedera		opcja
MultiCoupling (Zintegrowane złącze hydrauliczne)		opcja
Automatyczny hak pociągowy		opcja
Zestaw do zbioru rzepaku, z bocznym prawym nożem, z oddzielnym załączaniem elektro-hydraulicznym		opcja
Nóż lewy boczny do rzepaku z oddzielnym załączaniem elektro-hydraulicznym (możliwe tylko z hedera do zbioru do rzepaku)		opcja
Zestaw do zbioru słonecznika		opcja



Typ	A (mm)	B (mm)	Waga (kg)	Wymiary w mm
4,20 m	4 187	4 515	1 280	L = 480
4,80 m	4 796	5 124	1 420	D = 610
5,40 m	5 406	5 734	1 540	d = 350
6,30 m	6 320	6 648	1 760	

**Motowidło**

6 listw, hydrauliczna regulacja w pionie		standard
Hydrauliczna regulacja w poziomie		standard
Elektroniczna regulacja prędkości obrotowej	obr/min	ciągła, od 16 do 45

DEUTZ-FAHR

6040 / 6040 HTS

Model		6040	6040 HTS
Bęben mlójący			
Bęben mlójący			standard
Średnica	mm		600
Szerokość	mm		1 270
Liczba cepów	il.		8
Regulator elektroniczny	obr/min		420 - 1 250
Reduktor obrotów bębna (wyposażenie dodatkowe)	obr/min		210 - 625
Elektroniczna regulacja zakresu obrotów			standard
Klepisko			
Listwy	il.		15
Kąt opasania bębna	stopnie		121
Powierzchnia oddzielania	m ²		0,95
Chwytnak kamieni, odwracany			standard
Klepisko segmentowe			opcja
Blachy czyszczące ze sterowaniem bocznym			standard
Ręczna niezależna regulacja na wejściu / wyjściu bębna			standard
Zsynchronizowany wyrzutnik słomy			opcja
Przystawka do zbioru kukurydzy			opcja
Turboseparator (HTS)			
Średnica	mm	-	590
Prędkość obrotowa	obr/min	-	775 lub 410
Regulacja mechaniczna 5-pozycyjna		-	standard
Powierzchnia oddzielania	m ²	-	0,81
Wytrząsacz			
Wytrząsacze zamknięte			standard
Klawisze	il.	5	5
Stopnie	il.	5	4
Wsporniki z łożyskami tocznymi		standard	standard
Powierzchnia	m ²	5,28	4,60
Całkowita powierzchnia oddzielania	m ²	6,23	6,36
Rozdrabniacz			
Wysokowydajny rozdrabniacz z ręczną regulacją szerokości rozrzucania			opcja
Zintegrowany rozrzutnik plew			opcja

DEUTZ-FAHR

6040 / 6040 HTS

Model		6040	6040 HTS
System czyszczący			
Wentylator turbinowy			standard
Sito wstępne			standard
Oświetlenie kosza sitowego			standard
Powierzchnia przesiewania w pełni wentylowana	m ²		4,22
Elektroniczna regulacja prędkości wentylatora			standard
Domłot			
Niezależny odzysk dwustronny z systemem domłócania			standard
System zabezpieczający przed przeciążeniem			standard
2 prędkości			standard
Zbiornik zboża			
Pojemność			6 500
Wyladunek w dowolnej pozycji rury wyladowczej			standard
Optyczny i dźwiękowy wskaźnik poziomu napełnienia			standard
Oświetlenie wewnętrzne			standard
Pobieranie próbek ziarna ze stanowiska operatora			standard
Rura wyladowcza 5 m			standard
Szybkość rozładunku			75
Mechaniczny wyłącznik wyladunku			standard
Silnik DEUTZ 4 Zawory Common Rail Tier 4i			
Moc przy obrotach nominalnych (97/68/WE)	kW/KM		169/230
Moc maksymalna (wg ECE R120)	kW/KM		184/250
Zbiornik z benzyną	litry		450
Zbiornik AdBlue®	litry		53
Napęd / Hamulce / Układ kierowniczy			
Napęd hydrostatyczny z 3-biegową skrzynią biegów			standard
Prędkość jazdy do przodu	km/h		0 - 26,0
Prędkość jazdy do tyłu	km/h		0 - 14,0
Hamulce tarczowe montowane na półosiach			standard
Hamulec postojowy na wale skrzyni biegów			standard

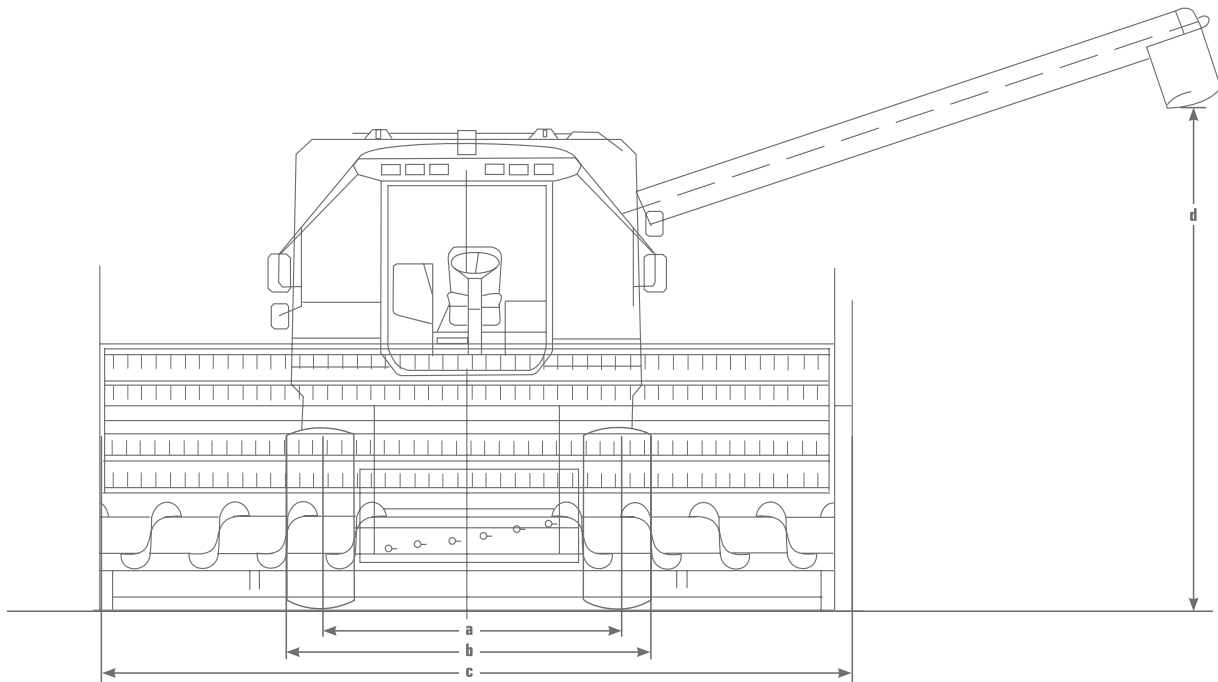
DEUTZ-FAHR

6040 / 6040 HTS

Model	6040	6040 HTS
Opony		
Przednie, 620/75 R30 168 A8		standard
Przednie, 650/75 R32 167 A8		opcja
Przednie, 800/65 R32 STR 172 A8		opcja
Tylne, 320/80 R18		standard
Tylne, 405/70 R20 155 A2		opcja
Kabina		
Kabina Commander Cab EVO z panoramiczną szybą z przyciemnianego szkła warstwowego, wygodny fotel operatora z podłokietnikami,		standard
Wielofunkcyjny joystick Commander Stick		standard
CCM (Combine Control Management)		standard
Dźwignie sterowania po lewej stronie fotela operatora		standard
8 świateł roboczych na kabinie, 1 światło robocze na zbiorniku zboża		standard
Ogrzewanie i klimatyzacja		standard
Urządzenia zabezpieczające		
Sprzęgło przenośnika pochylego, zasilania przenośnika ślimakowego, motowidła, załączania wytrząsaczy i przenośnika ślimakowego		standard
Elektroniczne sterowanie zakresem obrotów wytrząsacza, przenośnika pochylego		standard
Konserwacja		
Centralny manualny układ smarowania, punkty smarowania:		
8 po lewej, 6 po prawej		standard
Masa		
bez hedera	kg	8 770
z hederem 4,20 m	kg	10 050
z hederem 4,80 m	kg	10 190

DEUTZ-FAHR

6040 / 6040 HTS

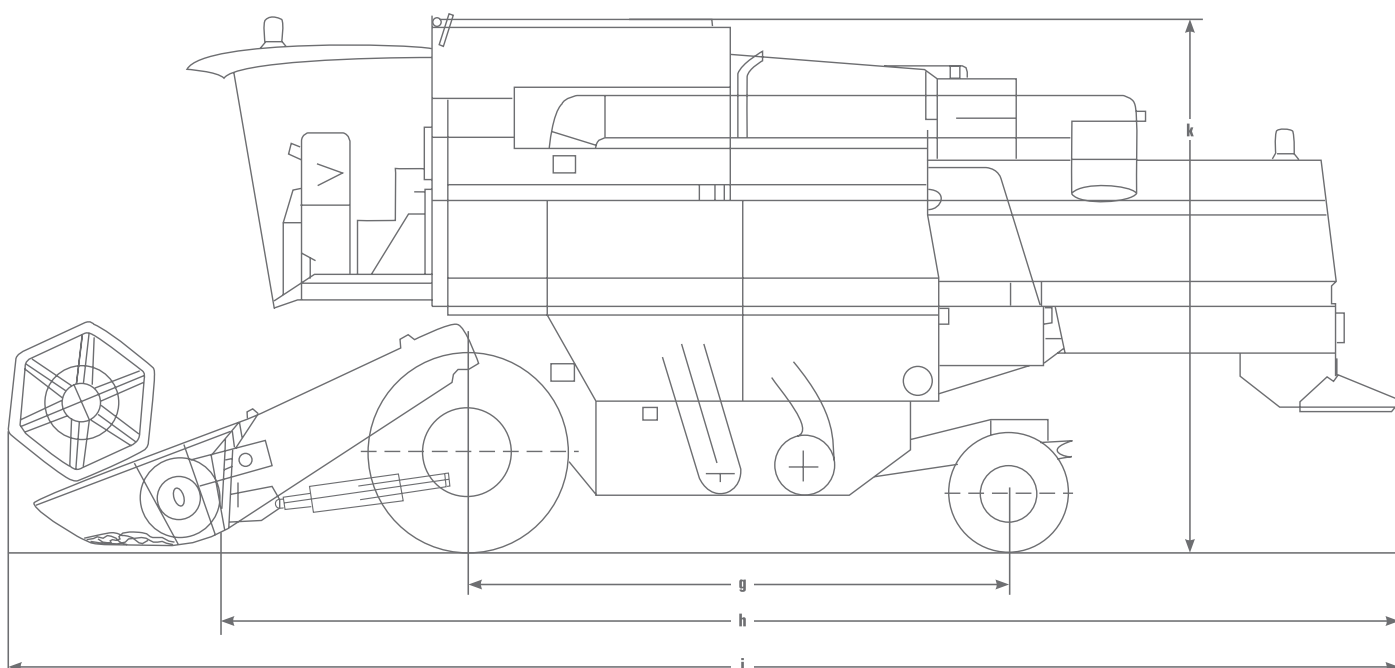


Model		6040	6040 HTS
Wymiary w mm			
a Rozstaw kół ¹⁾	przednich		2670
	tylnych		2355
b Szerokość ¹⁾ bez hedera			3000
c Długość z hederem	4,20m		4515
	4,80m		5124
	5,40m		5734
d Wysokość do dolnej krawędzi rury wyladowczej, kombajn ze standardowym ogumieniem			4,20

¹⁾ z ogumieniem 620/75 R30

DEUTZ-FAHR

6040 / 6040 HTS



Model	6040	6040 HTS
Wymiary w mm		
g Rozstaw osi		3890
h Długość bez hedera		8770
i Długość z hedere (rozdzielacz łanu złożony)		10620
k Wysokość zbiornika ziarna ¹⁾		3935

¹⁾ z ogumieniem 620/75 R30



PEWNOŚĆ I BEZPIECZEŃSTWO DZIĘKI SERWISOWI I ORYGINALNYM CZĘŚCIOM ZAMIENNYM DEUTZ-FAHR.



Autoryzowany serwis: racjonalny wybór

Wiele osób jest w stanie wykonać samodzielnie prawie wszystkie naprawy. Ale tylko autoryzowany punkt serwisowy oferuje pomoc wyspecjalizowanych pracowników, znających każdy detal maszyn marki DEUTZ-FAHR. Serwis posiada profesjonalne narzędzia i przyrządy diagnostyczne, potrzebne do sprawnego przeprowadzenia koniecznych czynności konserwacyjnych i naprawczych gwarantujących bezpieczeństwo użytkownika kombajnu.

Oryginalne części zamienne: racjonalny wybór.

Przeprowadzając czynności konserwacyjne i naprawy spełniają należy stosować oryginalne części zamienne DEUTZ-FAHR; tylko one podlegają rygorystycznemu programowi oceny jakości i kontroli, co zapewnia ich długotrwałe, niezawodne działanie.

Środki smarne DEUTZ-FAHR

Zaleca się stosowanie oryginalnych środków smarnych i płynów eksploatacyjnych marki DEUTZ-FAHR.



Szczegółowe informacje można uzyskać u autoryzowanego dealera marki DEUTZ-FAHR:

Dane techniczne i ilustracje mają charakter poglądowy. DEUTZ-FAHR, w dążeniu do oferowania produktów jak najbardziej odpowiadających oczekiwaniom klientów, zastrzega sobie prawo do wprowadzania zmian w dowolnym momencie bez obowiązku wcześniejszego informowania.
Kod: 308.8505.8.6-2 - 01/13 - CFV

 **SAME DEUTZ-FAHR**

SAME DEUTZ-FAHR POLSKA Sp. z o.o. _ JACKÓW 15, 21-007 MELGIEW, TEL. +48 81 469 60 90 _ www.deutz-fahr.com

